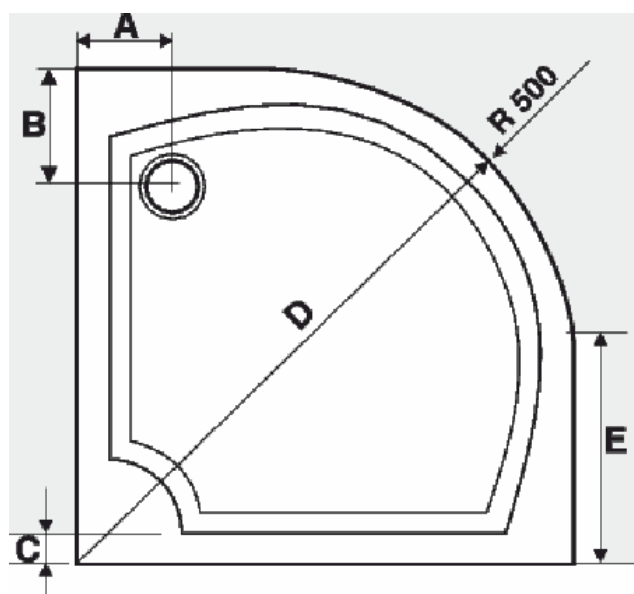


Important !!

Tous les silicones pour bacs nécessitent la pose d'un primaire pour garantir l'étanchéité
Les pieds doivent impérativement reposer sur une matière rigide
Pour encastrer le bac au maximum, un vide de 12 cm est nécessaire et l'écoulement en attente doit être affleuré au béton brut



Dimensions	ET	B	C	D	E
LAURA 80	170	190	50	915	300,0
LAURA 90	175	215	50	1060	350,0